

SAMSUNG

WW4900T



Besonderheiten:

- SchaumAktiv
- Hygiene-Dampfprogramm
- FleckenIntensiv-Funktion
- Digital Inverter Motor mit 10 Jahren Garantie
- Trommelreinigung
- Pflegetrommel
- Selbstreinigende Schublade
- AquaStop



SchaumAktiv - schonend und energieeffizient Waschen

Die SchaumAktiv-Technologie von Samsung sorgt für eine sehr gründliche und dabei schonende Reinigung auch empfindlicher Kleidungsstücke - bei kalten wie bei warmen Waschgängen*. Dazu wird ein Schaumpolster erzeugt, das deine Kleidung sanft umhüllt. Schon vor dem Waschgang aufgelöst, entfaltet das Waschmittel ohne Verzögerung seine ganze Kraft. So kannst du schon bei 20 °C energie- und kosteneffizient waschen - bei gleicher Waschleistung.**

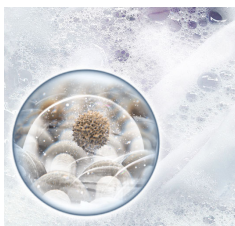
*Getestet nach IEC 60456-2010/4-kg-Waschladung/Eco-Baumwolle-Kaltwäsche (WF80F5E5U4W) vs. Baumwolle 40 °C ohne SchaumAktiv (WF0702WKU). Testergebnisse können individuell variieren. ** Basierend auf Testergebnissen des Labors Springboard Engineering Solutions, LLC, USA mit EMPA-Teststreifen mit normaler Waschmittellauge und mit SchaumAktiv-Technologie produzierter Waschmittellauge ohne mechanischen Einfluss..



Hygiene-Dampfprogramm: Hygienisch sauber und bakterienfrei - perfekt für Allergiker

Das Hygiene-Dampfprogramm der Samsung Waschmaschinen bietet hygienische Sauberkeit für deine Wäsche bis in die letzte Faser, dank zusätzlicher Tiefenbehandlung mit Dampf. Ein leistungsstarker Dampf durchdringt vom Trommelboden aus deine Wäsche und entfernt somit Bakterien*, Allergene** und eingetrockneten Schmutz.

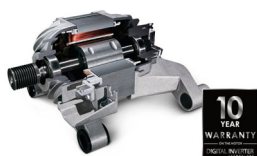
*Basierend auf Intertek Testergebnissen für das Hygiene-Dampfprogramm. **Basierend auf Testergebnissen der British Allergy Foundation (BAF) Für das Hygiene-Dampfprogramm.



FleckenIntensiv-Funktion: Hartnäckige Flecken entfernen - mit NUR 1 Tastendruck

Die FleckenIntensiv-Funktion entfernt mit nur einem Tastendruck kinderleicht gleichzeitig eine breite Palette hartnäckiger Flecken wie Wein, Make-up oder Gras. Die Kleidung wird bei andauernder Schaumproduktion 30 Min. gründlich eingeweicht, so dass Flecken erst gelöst und anschließend effektiv entfernt werden. LGA-bestätigt.*

*TÜV Rheinland: Prüfzeichen LGA tested ID3147109; LGA-tested-Zertifikats-Nr.: GU60102738001. Im Test: 16 Standardflecken, jeweils im Baumwollprogramm mit SchaumAktiv, Baumwolle ohne SchaumAktiv und Pflegeleicht, Ergebnis: Reinigungsleistung wird durch Flecken Intensiv jeweils nachweislich verbessert. Prüfdatum 08 |2015, zu den Modellen WW8*J64****, WW9*J64****, WD8*J64****, WD9*J64****.



Digital Inverter Motor mit 10 Jahren Garantie

Der Digital Inverter Motor deiner Samsung Waschmaschine kommt schnell und effizient auf volle Leistung. So sparst du Energie und Kosten. Dank seiner intelligenten Bauweise läuft der Antrieb sehr leise. Der Motor ist äußerst verschleißarm und langlebig. Darauf geben wir dir jeweils 10 Jahre Garantie.

Das elektronische Energielabel und -Produktdatenblatt erhalten Sie für betreffende Modelle unter:
https://www.samsung.com/global/ecodesign_energy

Samsung Electronics GmbH · Am Kronberger Hang 6 · 65824 Schwalbach/Ts. | Hotline: 06196 77 555 77 Kosten laut Konditionen des Vertragspartners für Festnetzanschlüsse oder Mobilfunkanschlüsse. Stand: 13.08.2021 | Irrtümer und Änderungen vorbehalten.

*Das für dieses Modell gültige Energielabel weist folgendes Effizienzklassenspektrum auf: A (höchste Effizienz) bis G (geringste Effizienz).

SAMSUNG

WW4900T



WW8PT4048EE/EG

Waschmaschine, SchaumAktiv, 8 kg, EEK: B

EAN: 8806092786769

Ausstattung

max. Beladung	kg	8
Max. Schleuderdrehzahl	U/min.	1400
Display		schwarzes Display
Farbe Korpus/Tür		weiß/weiß

Energiedaten gemäß EU Verordnung 2019/2014 (2017/1369)

Effizienzklassenspektrum		A (höchste Effizienz) bis G (niedrigste Effizienz)
Energieeffizienzklasse (EU 2017/1369)		B
Maximale Beladungsmenge (EU 2017/1369)	kg	8
Gewichteter Energieverbrauch im Programm Eco 40-60 (EU 2017/1369)	kWh pro 100 Waschzyklen	55
Gewichteter Wasserverbrauch im Eco 40-60 Programm pro Betriebszyklus (EU 2017/1369)	Liter/Betriebszyklus	48
Energieeffizienzindex im Programm Eco 40-60 (EU 2017/1369)		60
Luftschallemissionsklasse (EU 2017/1369)		A
Luftschallemissionen im Schleudergang (EU 2017/1369)	dB(A) re 1 pW	72
Schleudereffizienzklasse des Programms Eco 40-60 (EU 2017/1369)		B
Dauer des Programms Eco 40-60 bei Nennkapazität (EU 2017/1369)	h:min	03:38
Wascheffizienzindex im Eco 40-60 Programm (EU 2017/1369)		1.031

Besonderheiten

SchaumAktiv-Technologie		•
FleckenIntensiv-Funktion		•
Pflegetrommel		Diamond
Hygiene-Dampfprogramm		•
Trommelreinigung		•
SmartCheck – Problemlösung per App		•
Sensorische Mengenautomatik		•
Beladungserkennung		Ja, in 5 Programmen
Schaumerkennung		•
Digital Inverter Motor mit 10 Jahren Garantie		•
Wasserschutz		Aquastop

Programme & Optionen

Anzahl Programme (voreingestellt)	Anzahl	12
Anzahl Programme total (verfügbar)	Anzahl	
Programme		Eco 40-60, Baumwolle, Kaltwäsche Intensiv, Buntwäsche, Mischwäsche, Pflegeleicht, Wolle/Feinwäsche, Hygiene-Dampfprogramm, Schnelle Wäsche/ Quick 15', Trommelreinigung, Spülen & Schleudern, Abpumpen/Schleudern
Optionen		Vorwäsche, Spülen+, FleckenIntensiv, Intensiv-Option, Spülstopp, Ohne Schleudern, Endzeit-Vorwahl, Restlaufzeitanzeige, Endsignalton Aus, SmartCheck

Einstellungen

Auswahl Temperatur	°C	90-60-40-20-Kaltwäsche
Auswahl Schleuderdrehzahl	U/min.	1400-800-400-kein Schleudern-Spülstopp

Sicherheit

Kindersicherheit/Überspannungsschutz		•/•
Wasserschutz		Aquastop

Abmessungen + Gewichte

Reine Korpus- Maße ohne Bullaugen-Wölbung (B x H x T)	mm	600 x 850 x 550
Max. Gesamt-Tiefe bei geschlossener Tür	mm	635
Gesamt-Tiefe mit 90° geöffneter Tür	mm	1072
Verpackungsmaße (B x H x T)	mm	670 x 890 x 660
Gewicht netto	kg	65
Gewicht brutto	kg	67
Verpackungsgewicht	kg	2
Durchmesser Bullauge	cm	31,1
Trommelvolumen	ℓ	61
Höhenverstellbare Füße		Ja - alle

Technische Informationen

Wasserdruck	kPa	50-800
Spannung	Volt	220-240
Leistungsaufnahme min.	Watt	1900
Leistungsaufnahme max.	Watt	2300
Frequenz	Hz	50
Absicherung	A	10
Steckerart		Schuko

Sonstige Informationen

Länge Anschlusskabel	cm	180
Separat erhältlich: Verbindungssatz mit Auszug		Modell: SKK-DD; EAN: 8806088662923